

# O zimních sklářských pátcích...

Každý pátek od 10.00 hodiny nabízí zdejší **Střední uměleckoprůmyslová škola sklářská** možnost exkurze do svých dílen. Zájemce, shromážděné před školou, vyzvedne k tomu určený student a provede je dílnami s odborným výkladem. O pátcích 29. 1. a 12. 2. 2010 exkurze ve sklářské škole neprobíhá z důvodu prázdnin. Místo toho se však uskuteční exkurze do provozovny sklářské firmy Detesk.

Pátky budou jediným pracovním dnem v zimě, kdy bude otevřeno **Městské muzeum** (11.00–16.00 hodin). Muzeum prezentuje historii místního sklářství a můžete zde zhlédnout i galerii světoznámých sklářských výtvarníků St. Libenského a J. Brychtové.

Předvádění výroby u kahanu nabízí firma **Kortan-Sklo bižuterie** (Po–Pá a každou první sobotu v měsíci, 9.00–17.00 hodin). Výroba skleněných ručně vinutých perlí (korálků) má v tomto regionu 150 let dlouhou tradici. Kreativně zaměření návštěvníci si mohou v prodejně vyrobit vlastní náhrdelník ze zde vyráběných skleněných perlí, kterých firma nabízí cca 700 druhů.

Za prohlídku také stojí prodejní **Galerie na Rynku** na Malém náměstí, která vystavuje umělecké práce ze skla zdejších sklářských výtvarníků. Expozice je doplněna fotografiemi, obrazy a šperky. Klenuté historické prostory galerie mají nepopiratelné kouzlo, k expozici je využít i kamenný sklípek v podzemí.

Na náměstí 3. května se nachází prodejna sklářské firmy **Detesk**, která nabízí netradičně pojaté dekorativní skleněné výrobky. Na velkoplošné obrazovce umístěné v prodejně lze zhlédnout zajímavosti týkající se technologie sklářské výroby, konzumace netradičních alkoholických nápojů, pro které firma vyrábí skleněné lahve. Ve dnech 29. 1. a 12. 2. 2010 nabízí Detesk exkurzi přímo do svého výrobního provozu, který se nachází asi 500 m od centra. Po telefonické dohodě lze tuto exkurzi zajistit i v jiné dny, tel. 483 391 172, (min. pro 4 osoby).

Jsmo přesvědčeni, že naše město nabízí lákavý program na celodenní výlet a věříme, že se Vám bude návštěva Železného Brodu líbit.



Skleněný objekt, Městské muzeum  
Glass object, The Town Museum



Skleněné perle firmy Kortan-sklo bižuterie  
Glass beads, The Kortan-sklo bižuterie

# About winter Fridays with Glass

Local **High School of Applied Arts for Glassmaking** offers guided tours through its workshops every Friday. At 10am, interested people will be picked up by a student tour guide in front of the school. Appropriate commentary will be provided. On 29st Jan and 12th Feb 2010 guided tours could not be held due to school holidays. Instead, an excursion to glass company DETESK will be held.

In winter, the **Town Museum** will be open only on Fridays from 11am–4pm. The museum offers an exhibition of local history of glass. You can also see there the gallery of world famous glass artists S. Libenský and J. Brychtová.

The **Kortan-sklo bižuterie** offers live demonstration of glass beads production at glass burner from Monday to Friday and also every first Saturday of the month from 9am–5pm. Creatively focused visitors can create their own necklace of glass beads produced there. The company produces about 700 kinds of glass beads.

A visit to **Galerie na Rynku – Art glass gallery**, which exhibits and sells works of art of local glass artists, is also worth seeing.

On The Square of 3rd May, **DETESK** glass shop offers unconventional selection of decorative glassware. On 29st Jan and 12th Feb 2010, DETESK offers guided tours into their manufacturing operations. Guided tour can be also provided for any other day after a pre-arrangement for at least 4 people (phone: 483 391 172).

We believe that the town of Železný Brod offers an interesting program for your all-day trip and we hope that you will enjoy visiting us.



Galerie Na Rynku  
Art glass gallery



Detesk, foukání technického skla  
The Detesk  
blowing of technical glass

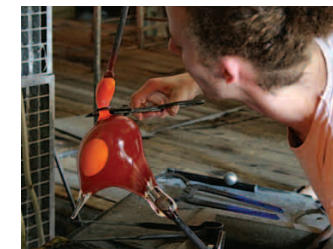
# ZIMNÍ SKLÁŘSKÉ PÁTKY v Železném Brodě

4. prosince 2009 – 19. března 2010

(mimo 25. 12. a 1. 1.)

Přijďte se v zimě podívat do Železného Brodu, města s dlouhou sklářskou tradicí. Budete moci zhlédnout různá sklářská řemesla a zároveň nakoupit české sklo za nejlepší ceny přímo od výrobců. Svoji návštěvu můžete spojit i s prohlídkou zdejší roubené lidové architektury, v historické části města byl v roce 2007 otevřen Poznávací okruh Trávníky. Zajímavá místa, nabízející poznání historie i současnosti zdejšího sklářství, můžete navštívit i jednotlivě po celý týden. Avšak den, po který je otevřeno těchto míst nejvíce současně, je právě pátek.

Vstupné 50 Kč (studenti a důchodci 30 Kč) se platí při vstupu do sklářské školy a platí i pro návštěvu všech dalších objektů. Akce vznikla za finanční podpory Libereckého kraje.



## WINTER FRIDAYS WITH GLASS in Železný Brod

4th December 2009 – 19th March 2010

This winter, come and visit the town of Železný Brod, a town with a long-standing glass-making tradition. You can see a variety of glass-making crafts and buy the famous Czech glass directly from the producers for incredible prices. You can also enjoy a tour of local timber-house folk architecture, which is located in the historical part of the town, and follow the Trávníky Educational Path opened in 2007. Offering both the history and the present of local glass-making craft, many of the fascinating places are open to the public during the week. However, it is on Fridays when you can visit most of these sites at the same time.

Admission of 50 CZK (students and seniors 30 CZK) is paid for entering into the glass school and applies for visiting every other place mentioned above.

Liberec Region provided a financial support for this event.

# Zimní sklářské pátky – Železný Brod Winter Glass Fridays – Železný Brod

## **Střední uměleckoprůmyslová škola sklářská**

Exkurze: každý pátek od 10.00 hodin, mimo 25. 12., 1. 1., 29. 1., 12. 2. (svátky a prázdniny) Školní prodejna: Po, Út, Čt, Pá 8.00–15.30, St 8.00–13.30 hodin. Tel.: 483 346 162, [www.supss.cz](http://www.supss.cz)

## **The High School of Applied Arts for Glassmaking**

Excursions: every Friday from 10am, except 25th Dec, 1st Jan, 29st Jan, 12th Feb (holidays). School glass shop: Mon, Tue, Thu, Fri 8am–3.30pm, Wed 8am–1.30pm

## **MĚSTSKÉ MUZEUM – sklářská expozice**

Pá 11.00–16.00, So a Ne 9.00–12.00, 13.00–16.00 hodin.

Tel. 483 389 081, [www.zelbrod.cz/volnycas](http://www.zelbrod.cz/volnycas)

## **MUZEUM – Glass collection**

Fri 11am–4pm, Sat and Sun 9–12am, 1–4pm.

Phone 483 389 081, [www.zelbrod.cz/volnycas](http://www.zelbrod.cz/volnycas)

## **Předvádění výroby – KORTAN-SKLO BIŽUTERIE**

Po–Pá 9.00–17.00 hodin a každá první sobota v měsíci 9.00–17.00.

Poskytujeme odborný výklad, vstup volný, tel.: 483 390 086,

[www.kortanglass.com](http://www.kortanglass.com)

**The KORTAN-SKLO BIŽUTERIE**, glass bead shop and live demonstration of glass beads manufacture. Mon–Fri 9am–5pm and every first Saturday of the month 9am–5pm. Expert commentary, free entry, phone: 483 390 086, [www.kortanglass.com](http://www.kortanglass.com)

## **Galerie Na Rynku**

St, Čt, Pá, So 10.00–16.00 hodin, tel.: 739 142 845,

[www.galerienarynku.wbs.cz](http://www.galerienarynku.wbs.cz)

## **Art Glass Gallery Na Rynku**

Wed–Sat 10am–4pm, phone: 739 142 845

## **Prodejna Detesk**

náměstí 3. května 20

Po–Pá 9.00–12.00, 13.00–17.00, So 9.00–12.00 hodin

## **Shop Detesk**

náměstí 3. května 20

Mon–Fri 9–12am, 1–5pm, Sat 9–12am

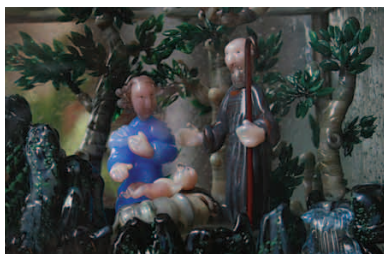
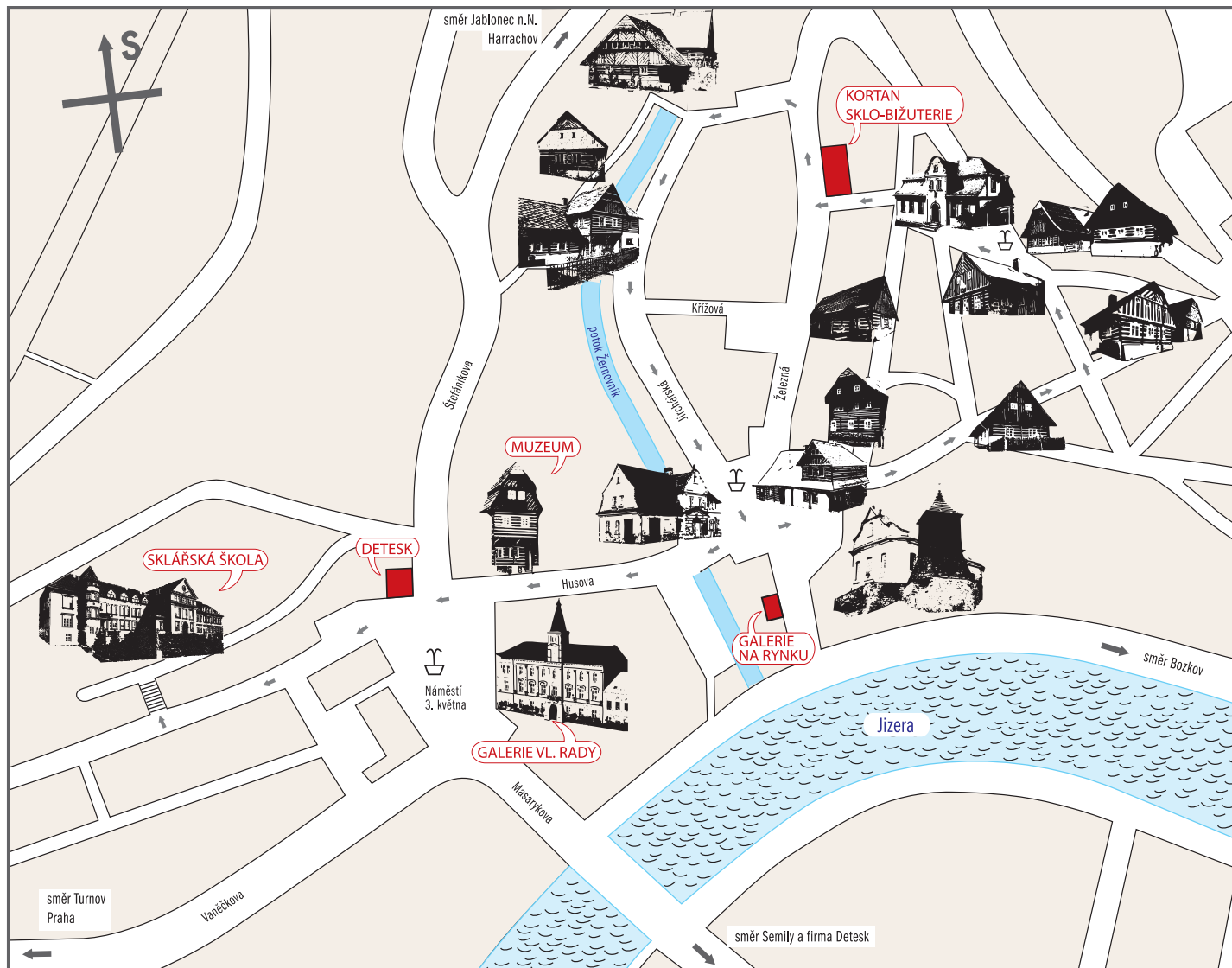
## **Firma Detesk**

Příkrá 401, Železný Brod (asi 500 m od centra, směr Semily)

Exkurze: 29. 1. a 12. 2. 2010, v 10.00 hodin. Mimo tyto termíny lze exkurzi po telefonické dohodě zajistit i v jiné dny (minimum 4 osoby), tel.: 483 391 172, [www.detesk.cz](http://www.detesk.cz)

## **The Detesk**

Příkrá 401, Železný Brod (about 500m from the town center, direction Semily). Excursion: 29st Jan and 12th Feb 2010, at 10am. In addition, guided tour can be provided for any other day after a pre-arrangement for at least 4 people (phone: 483 391 172).



## **Výstava skleněných betlémů – Městská galerie Vlastimila Rady**

(Doporučená akce, není součástí Zimních sklářských pátků, vstupné 10,- Kč.) Výstava se koná od 4. 12. 2009 do 31. 1. 2010 v Městské galerii Vlastimila Rady v přízemí budovy radnice. Otevřeno Pá 11.00–16.00 hodin, So a Ne 13.00–16.00 hodin, v Út 29. 12. a ve St 30. 12. otevřeno 13.00–16.00 hodin.

## **Exhibition of Glass Nativity – The Town Gallery of Vlastimil Rada**

The exhibition of glass nativity scenes can be seen at The Town Gallery of Vlastimil Rada in local Town Hall between 4st Dec 2009 and 31st Jan 2010. Exhibition is open: Fri 11am–4pm, Sat and Sun 1–4pm. On December 29th and December 30th is open: 1am–4pm. Entrance: 10,- CZK.

Akce Zimní sklářské pátky vznikla za finanční podpory Libereckého kraje. Liberec Region provided a financial support for Winter Glass Friday event.

[www.liberecky-kraj.cz](http://www.liberecky-kraj.cz)

